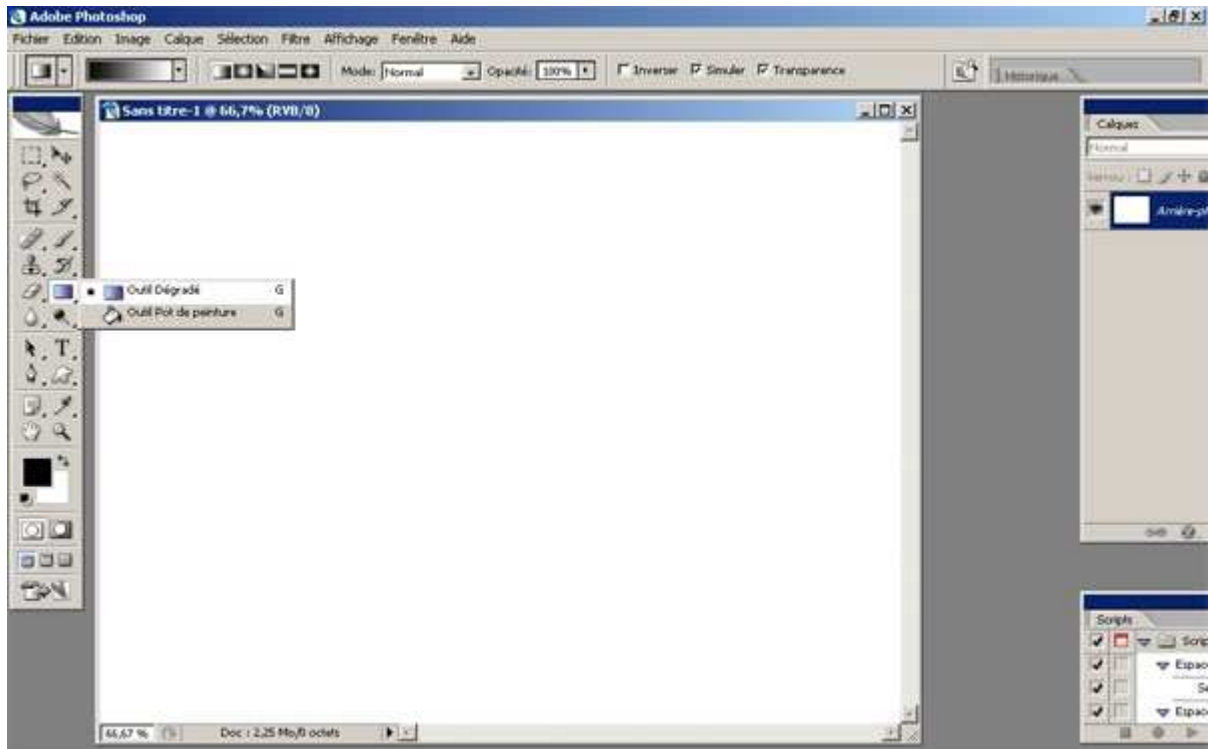


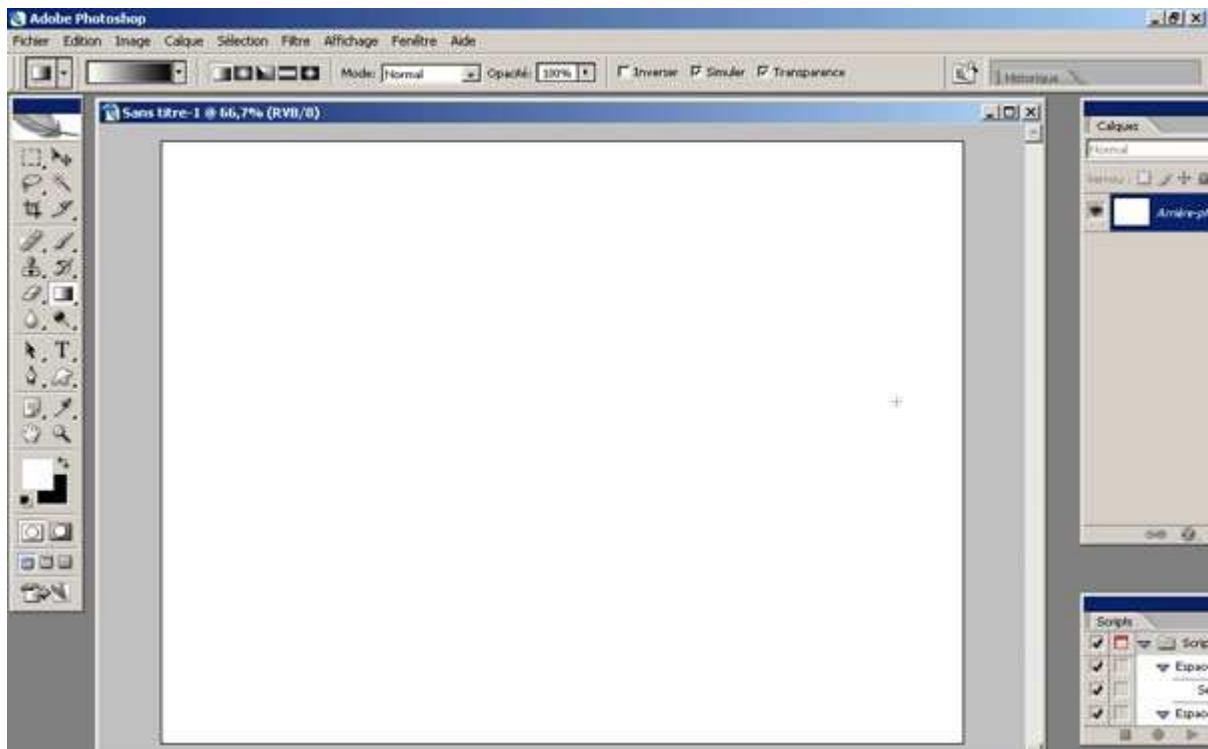
## Faire une mire pour régler un vidéo-projecteur

### Faire une mire pour régler un vidéo-projecteur

J'ouvre mon logiciel d'images et je crée une image de 1024 X 768 si mon vidéo-projecteur correspond à cette définition.



Je choisis l'outil dégradé entre le noir et blanc et j'inverse les tons (noir en dessous)

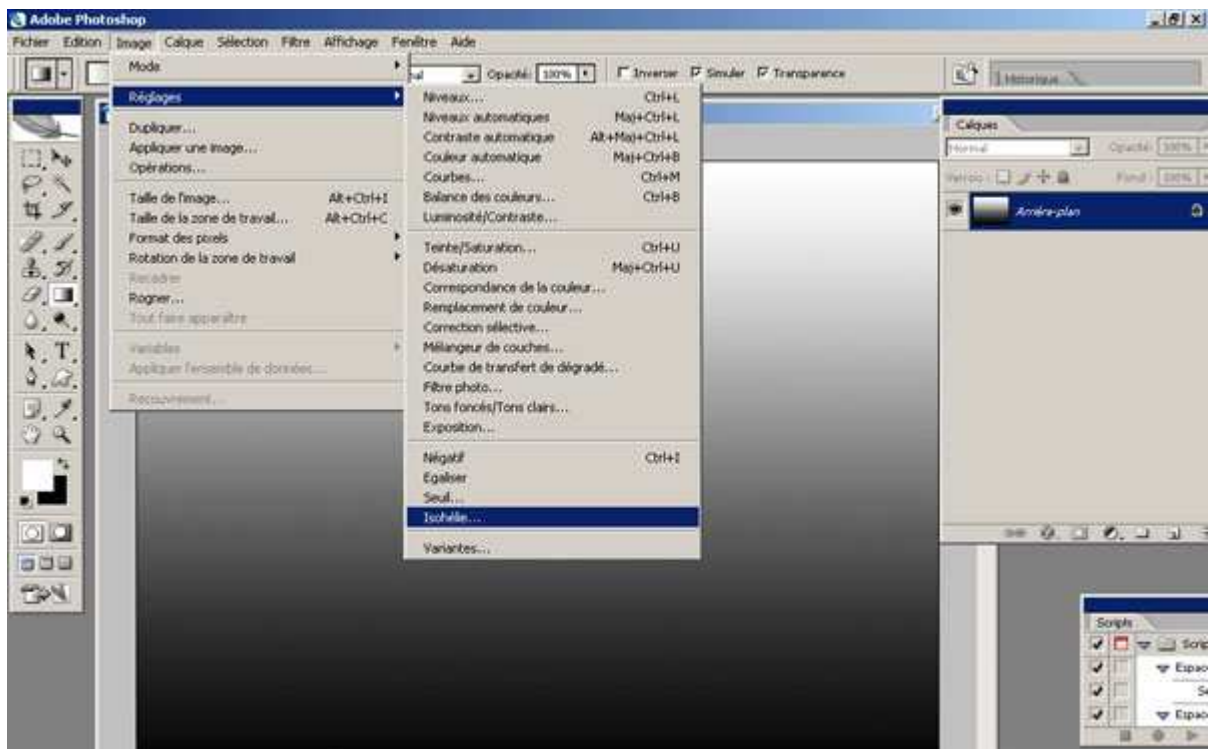


## Faire une mire pour régler un vidéo-projecteur

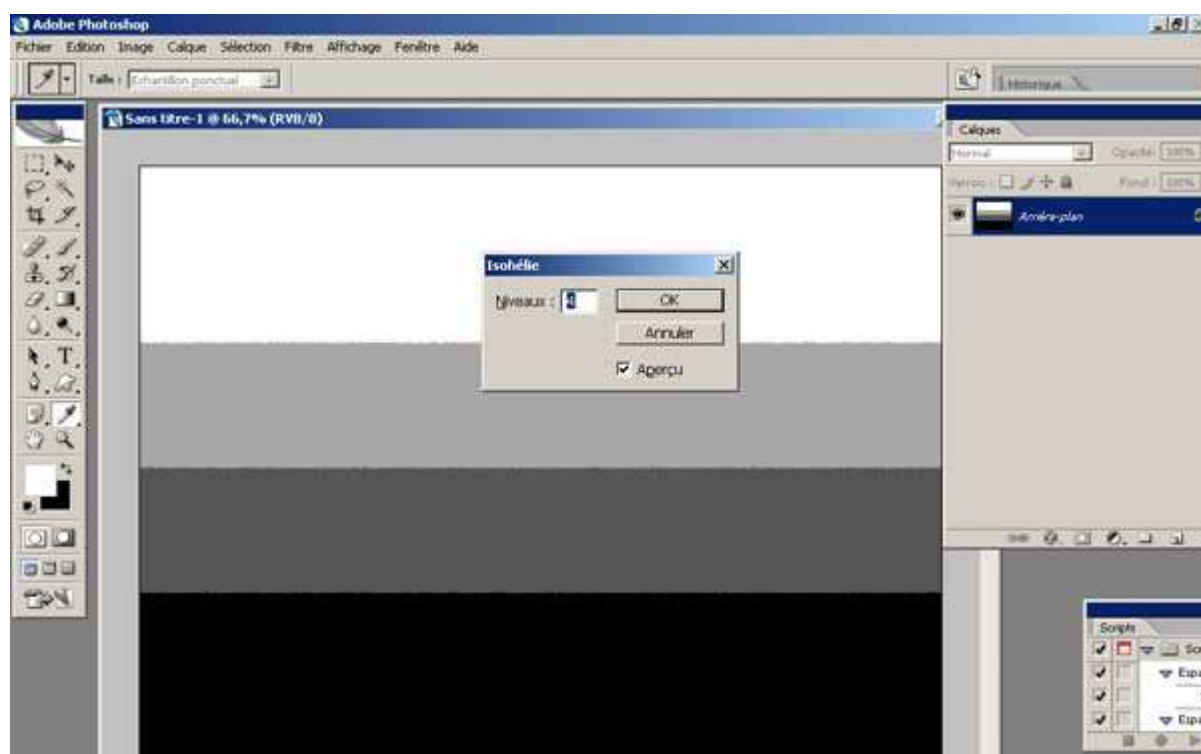
Je crée une ligne de haut en bas, j'obtiens donc un beau dégradé du blanc au noir.



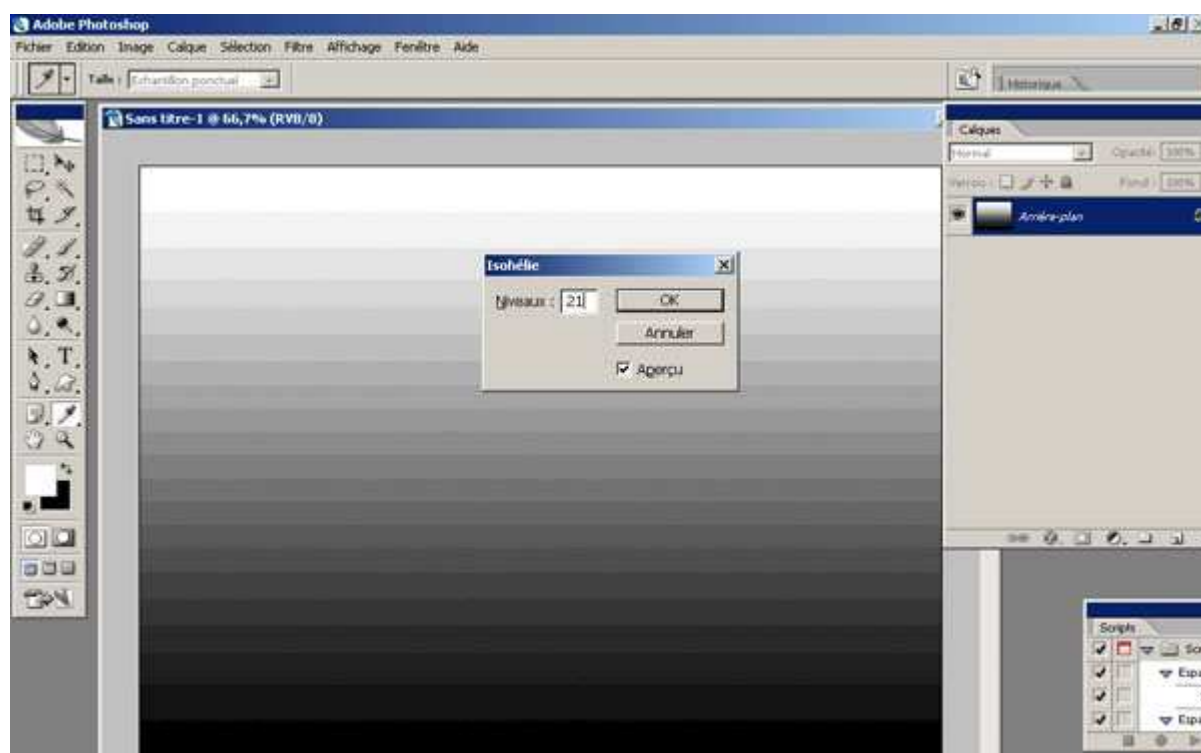
Je vais dans « **Image** », « **Réglages** », « **Isohélie** » :



## Faire une mire pour régler un vidéo-projecteur

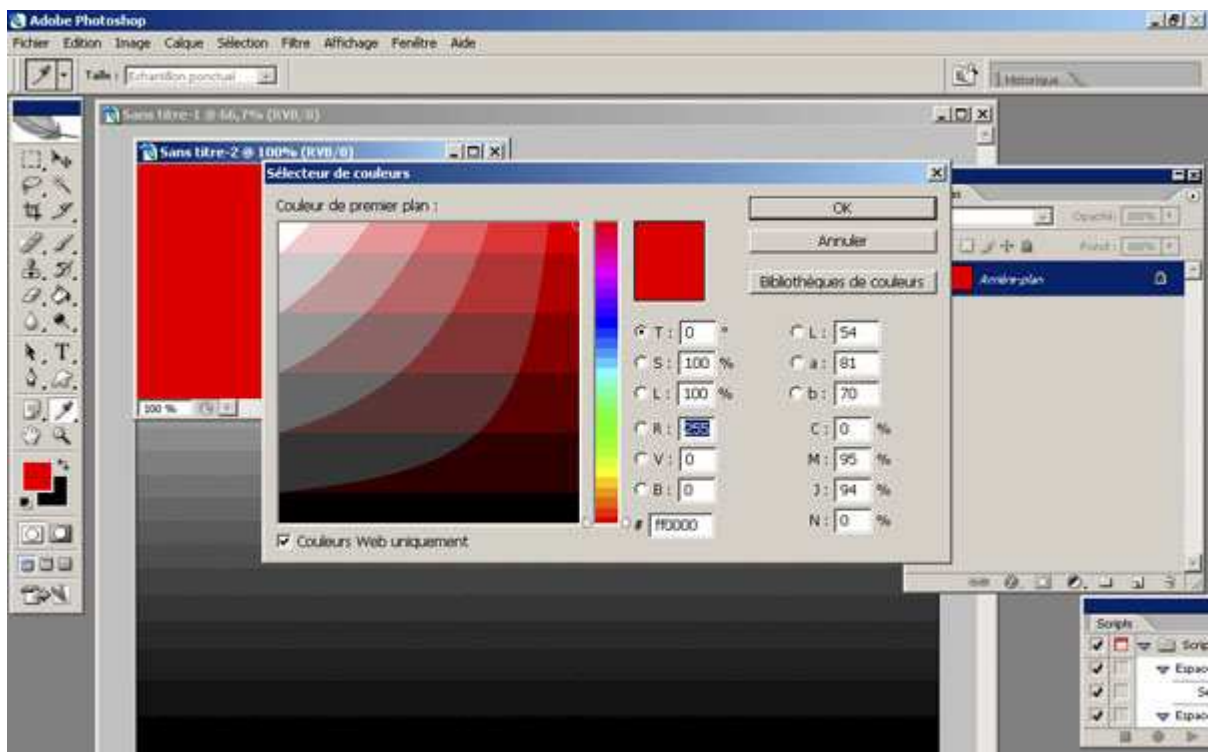
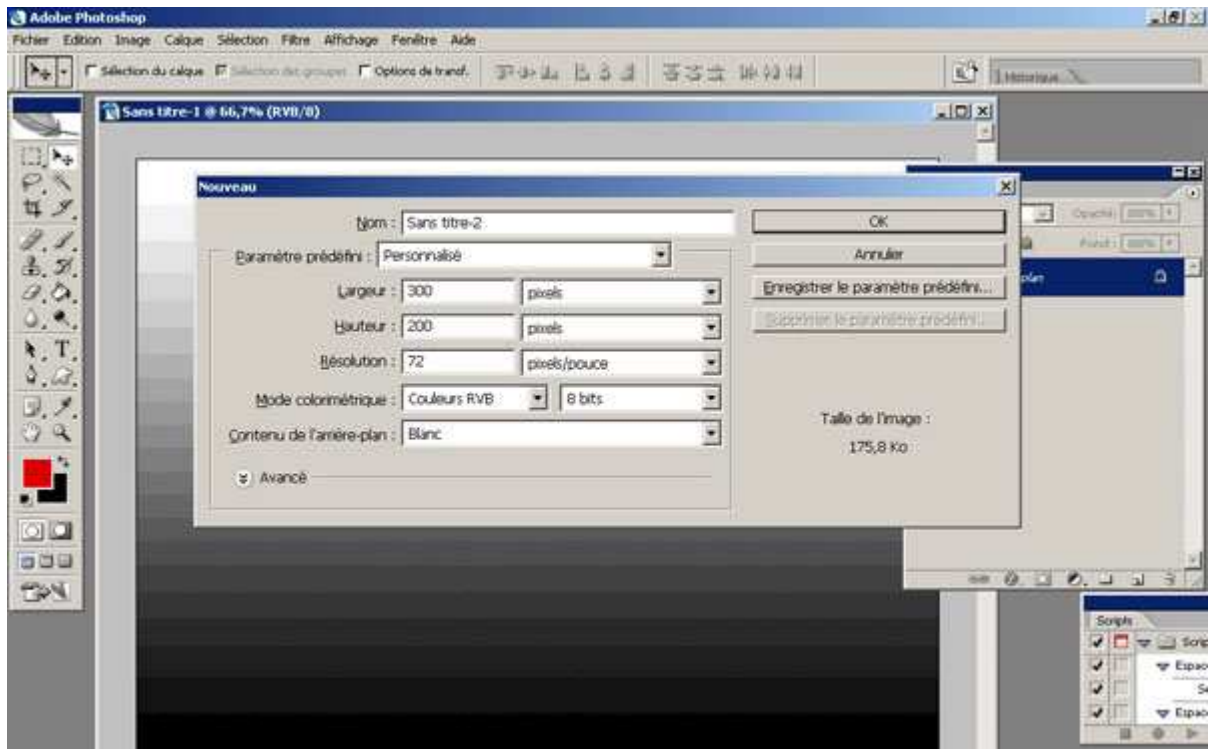


Dans niveau j'indique « 21 » :



puis je crée d'autres images de 300 pixels X 200 pixels que je vais remplir de couleurs correspondant aux bases des images numériques :

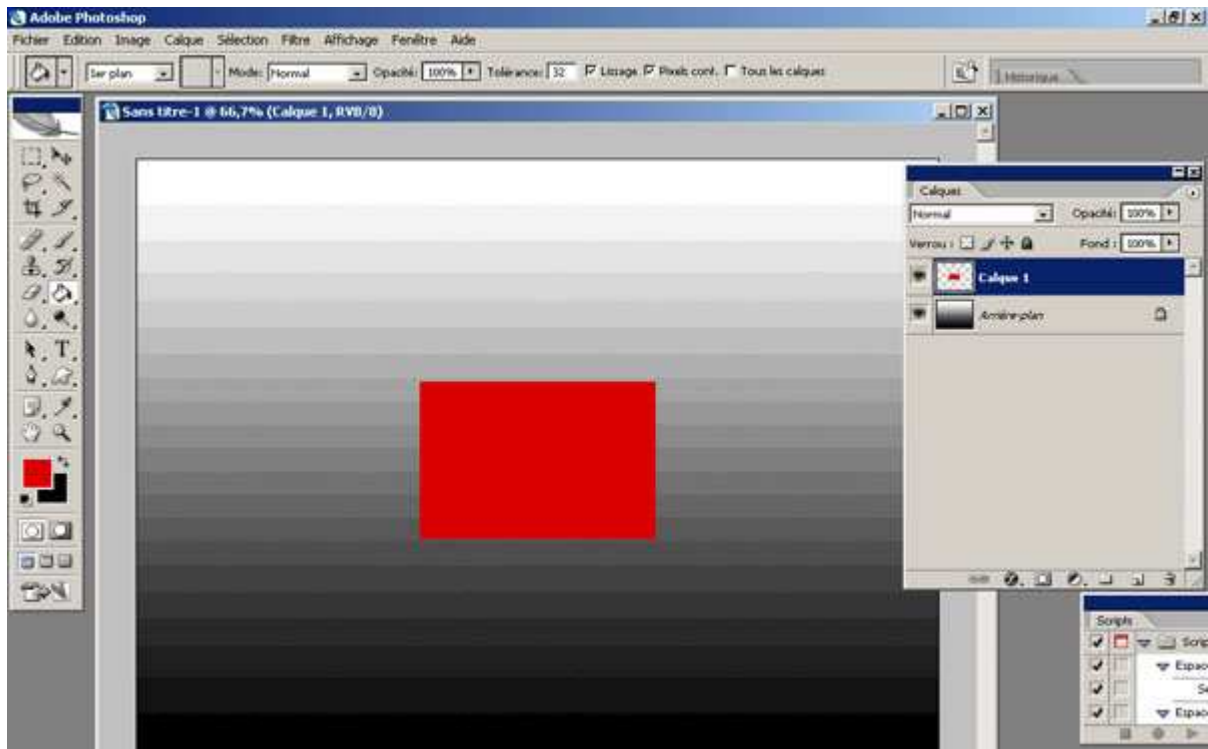
## Faire une mire pour régler un vidéo-projecteur



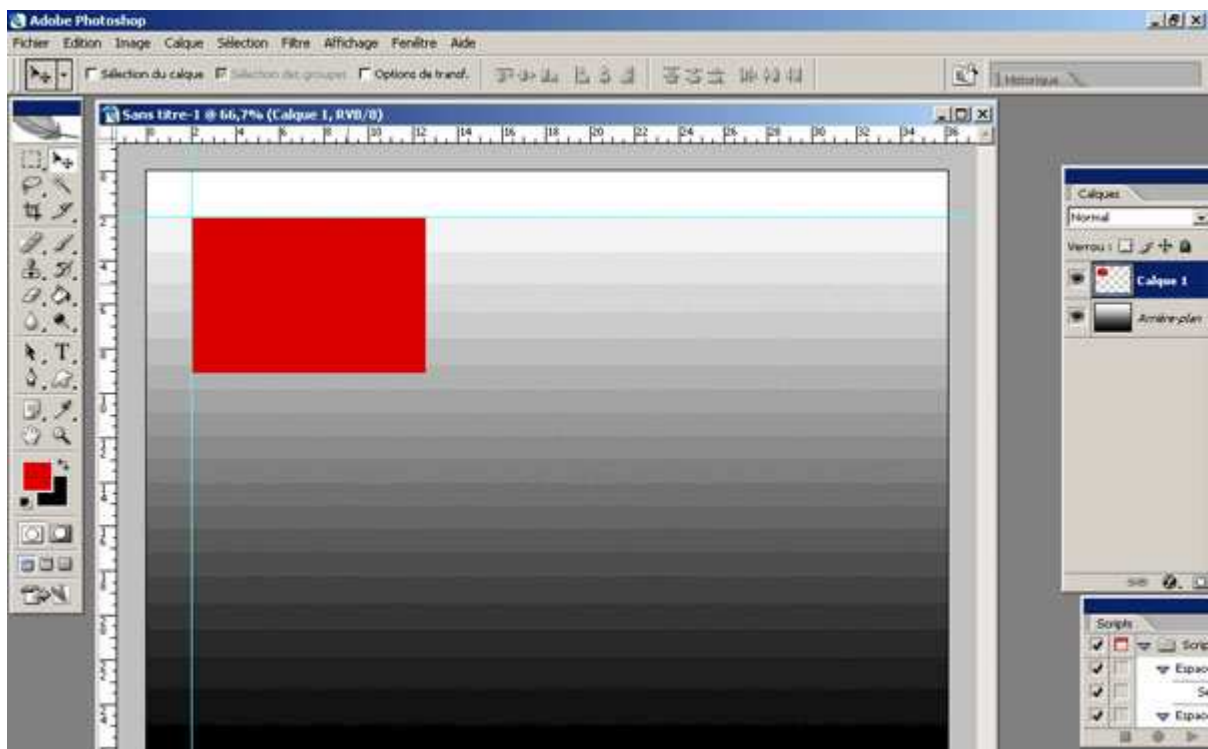
Je remplis ce rectangle de rouge primaire :

**Rouge : R 255 - V 0 - B 0**

## Faire une mire pour régler un vidéo-projecteur



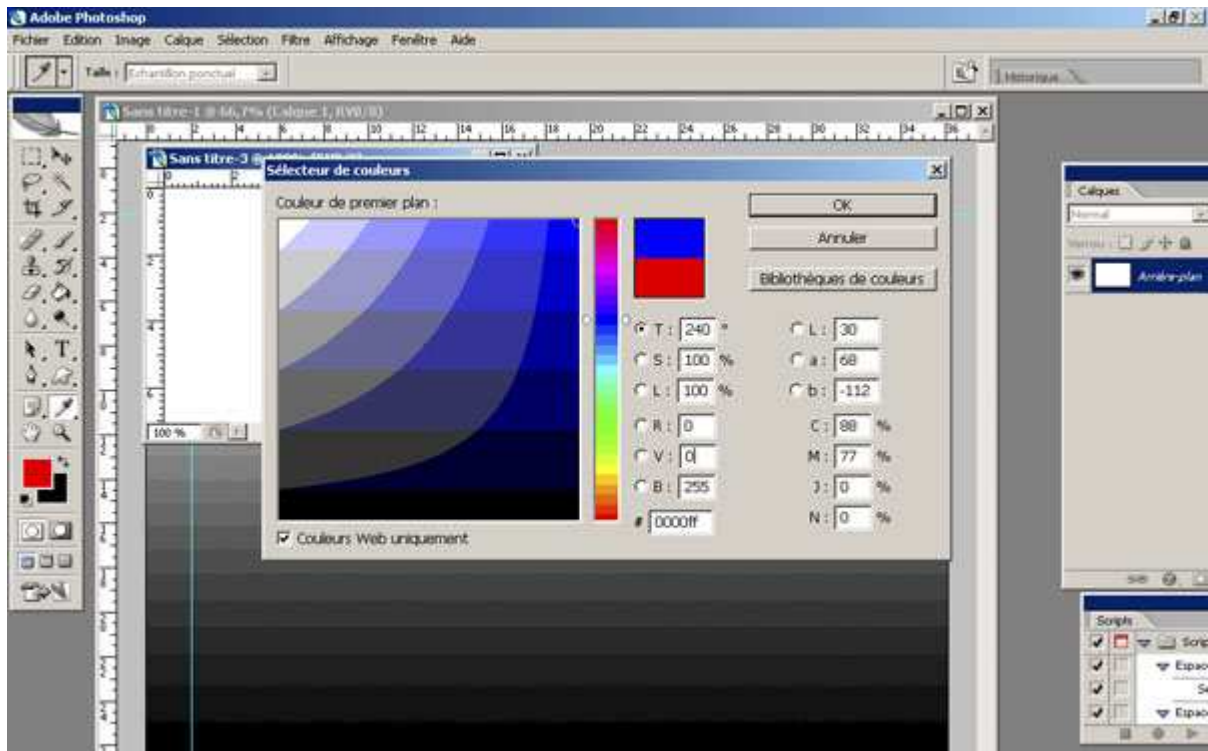
je fais une sélection et je fais un « **Copier/Coller** » sur mon image de base de la mire.



et je le positionne.



## Faire une mire pour régler un vidéo-projecteur



Je recommence cette opération pour le bleu :

**Bleu : R 0 - V 0 - B 255**

et ainsi de suite pour les couleurs suivantes :

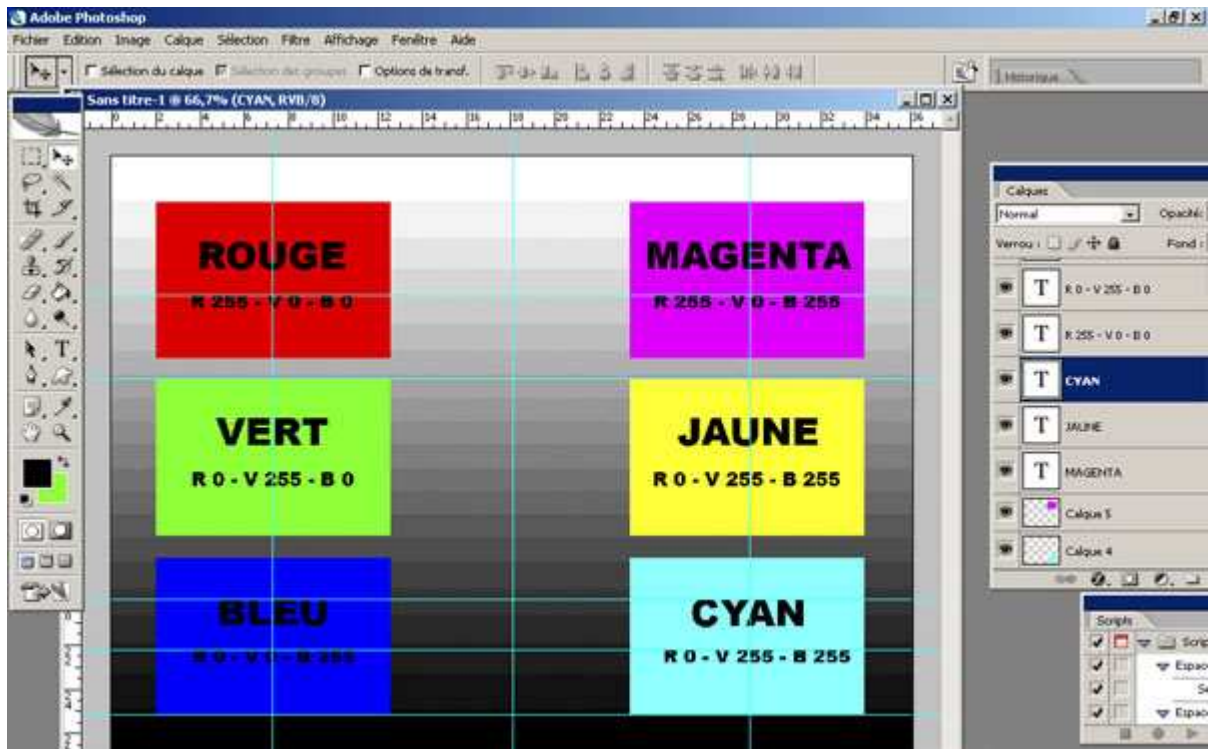
**Jaune : R 255 - V 255 - B 0**

**Cyan : R 0 - V 255 - B 255**

**Magenta : R 255 - V 0 - B 255**

**Vert : R 0 - V 255 - B 0**

## Faire une mire pour régler un vidéo-projecteur



J'ajoute si possible un portrait coloré et des écritures tout autour pour permettre un ajustement de la netteté.

Faire une mire pour régler un vidéo-projecteur



J'écrase l'image et la mets dans « PTE » en faisant un « EXE » avec stopper sur l'image ce qui me permet d'avoir une image grand écran. Voilà comment faire une mire originale et très utile. [[Télécharger la mire](#)]